

# CATALOGO PRODOTTI



RESINE DENTALI, EQUIPAGGIAMENTI E ACCESSORI

**TCS, Inc è riconosciuta in tutto il mondo del settore dentale per qualità eccellente, servizio e innovazione.**

TCS è stata fondata nel 2000 a Signal Hill, California USA, per fornire ai laboratori odontotecnici I materiali, gli strumenti, le attrezzature e la formazione necessari per la realizzazione di protesi dentali rimovibili.

Nel corso degli anni TCS è cresciuta fino a diventare un produttore leader nel suo settore. continuando a sviluppare prodotti nuovi e innovativi per il settore dentale. TCS è orgogliosa di produrre le resine termoplastiche e le attrezzature interamente nella propria azienda negli Stati Uniti.

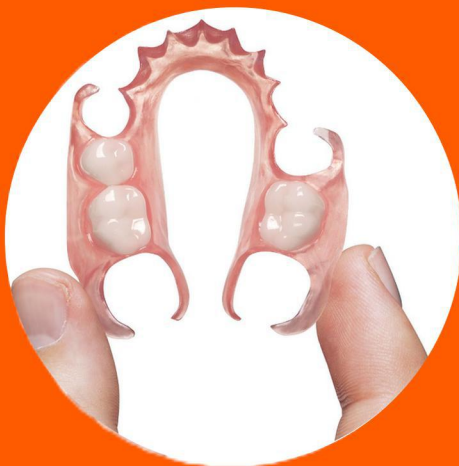
*An ISO 13485:2003 and NS-EN ISO 13485:2012 Company*





# Unbreakable

Flexible Partial  
Unbeatable strength



Nylon termoplastico ad alte prestazioni  
Estremamente resiliente per la realizzazione di protesi parziali flessibili

- Milioni di casi prescritti risolti con successo
- Grado ideale di flessibilità
- Leggero e durevole
- Riparabile e Ribasabile
- Garantito indistruttibile
- Senza monomeri ed ipoallergenico
- BPA Free

COLORE E DIMENSIONI 5 cartucce per cf.	25mm dia.	28mm dia.	22mm dia.	25mm dia. w/tab	25mm w/nozzle	1 kilo
	<i>*Per il corretto diam./tipo di cartucce verifica il modello del sistema di iniezione</i>					
<b>LIGHT PINK (1)</b>						4003-01B/1
SMALL	4002-01/S1					
MEDIUM	4000-01/M1	4000-01/MF1	4005-01/M22-1	4005-01/MT25-1		
LARGE	4005-01/L1	4005-01/LF1	4005-01/L22-1	4005-01/LT25-1	4005-01/LNZ25-1	
<b>STANDARD PINK (2)</b>						4003-01B/2
SMALL	4002-01/S2					
MEDIUM	4000-01/M2	4000-01/MF2	4005-01/M22-2	4005-01/MT25-2		
LARGE	4005-01/L2	4005-01/LF2	4005-01/L22-2	4005-01/LT25-2	4005-01/LNZ25-2	
<b>LIGHT-DARK PINK (3)</b>						4003-01B/3
SMALL	4002-01/S3					
MEDIUM	4000-01/M3	4000-01/MF3	4005-01/M22-3	4005-01/MT25-3		
LARGE	4005-01/L3	4005-01/LF3	4005-01/L22-3	4005-01/LT25-3	4005-01/LNZ25-3	
<b>DARK PINK (4)</b>						4003-01B/4
SMALL	4002-01/S4					
MEDIUM	4000-01/M4	4000-01/MF4	4005-01/M22-4	4005-01/MT25-4		
LARGE	4005-01/L4	4005-01/LF4	4005-01/L22-4	4005-01/LT25-4	4005-01/LNZ25-4	
<b>NATURAL (N)</b>						4003-01B/N
SMALL	4002-01/SN					
MEDIUM	4000-01/MN	4000-01/MFN	4005-01/M22-N	4005-01/MT25-N		
LARGE	4005-01/LN	4005-01/LFN	4005-01/L22-N	4005-01/LT25-N	4005-01/LNZ25-N	



Disponibile in 5 tonalità traslucide:  
Light Pink | Standard Pink | Light/Dark Pink | Dark Pink | Natural (ganci)

## Ogni pacco include:

5 buste per consegna | 5 istruzioni per il paziente | 5 TCS Dental Appliance Cleaners (1 campione settimanale)\*

## Ogni conf da Kg. include:

50 buste per consegna, 50 istruzioni per il paziente

\*USA & Canada only


# iFlex™

*Flexible Partial*  
The easy to use thermoplastic



- termoplastico poliolefine utilizzato per la fabbricazione di protesi parziali flessibili
- Clinicamente indistruttibile
- Facile da rifinire e lucidare
- Non si macchia
- Elevata traslucenza
- monomero libero e ipoallergenico
- BPA free

COLORE E DIMENSIONI 5 cartucce per pacco	25mm dia.	28mm dia.	22mm dia.	25mm dia. w/tab	25mm w/ nozzle	1 kilo
<b>*Per il corretto diam./tipo di cartucce verifica il modello del sistema di iniezione</b>						
<b>LIGHT PINK (1)</b>						5003-01B/1
SMALL	5002-01/S1					
MEDIUM	5000-01/M1	5000-01/MF1	5005-01/M22-1	5005-01/MT25-1		
LARGE	5005-01/L1	5005-01/LF1	5005-01/L22-1	5005-01/LT25-1	5005-01/LNZ25-1	
<b>STANDARD PINK (2)</b>						5003-01B/2
SMALL	5002-01/S2					
MEDIUM	5000-01/M2	5000-01/MF2	5005-01/M22-2	5005-01/MT25-2		
LARGE	5005-01/L2	5005-01/LF2	5005-01/L22-2	5005-01/LT25-2	5005-01/LNZ25-2	
<b>LIGHT-DARK PINK (3)</b>						5003-01B/3
SMALL	5002-01/S3					
MEDIUM	5000-01/M3	5000-01/MF3	5005-01/M22-3	5005-01/MT25-3		
LARGE	5005-01/L3	5005-01/LF3	5005-01/L22-3	5005-01/LT25-3	5005-01/LNZ25-3	
<b>DARK PINK (4)</b>						5003-01B/4
SMALL	5002-01/S4					
MEDIUM	5000-01/M4	5000-01/MF4	5005-01/M22-4	5005-01/MT25-4		
LARGE	5005-01/L4	5005-01/LF4	5005-01/L22-4	5005-01/LT25-4	5005-01/LNZ25-4	
<b>NATURAL (N)</b>						5003-01B/N
SMALL	5002-01/SN					
MEDIUM	5000-01/MN	5000-01/MFN	5005-01/M22-N	5005-01/MT25-N		
LARGE	5005-01/LN	5005-01/LFN	5005-01/L22-N	5005-01/LT25-N	5005-01/LNZ25-N	


 Disponibile in 5 tonalità traslucide:  
 Light Pink | Standard Pink | Light/Dark Pink | Dark Pink | Natural (ganci)

### Ogni pacco include:

5 buste per consegna | 5 istruzioni per il paziente | 5 TCS Dental Appliance Cleaners (1 campione settimanale)\*

### Ogni conf. da Kg. include:

50 buste per consegna, 50 istruzioni per il paziente

\*USA & Canada only

# Karadent™

Polimero cristallino semi rigido per  
protesi totali, protesi parziali semiflessibili,  
ganci trasparenti, armature e nightguards



- Nessuna retrazione – Eccellente adattamento minimo assorbimento d'acqua
- Facile e veloce da finire e lucidare (finitura e lucidatura come per l'acrilico)
- Facile da riparare, ribasare, anche con acrilico (procedura con fusing liquid)
- libero da monomeri e ipoallergenico
- BPA free

COLORE E DIMENSIONI 5 cartucce per pacco	25mm dia.	28mm dia.	22mm dia.	25mm w/ nozzle	1 kilo
<b>STANDARD PINK (2)</b>					2003-01/B2
SMALL	2000-01/S2				
MEDIUM	2000-01/M2	2000-01/MF2	2005-01/M22-2		
LARGE	2005-01/L2	2005-01/LF2	2005-01/L22-2	2005-01/LNZ25-2	
<b>CLEAR (N)</b>					2003-01/BN
SMALL	2000-01/SN				
MEDIUM	2000-01/MN	2000-01/MFN	2005-01/M22-N		
LARGE	2005-01/LN	2005-01/LFN	2005-01/L22-N	2005-01/LNZ25-N	



disponibile in Standard Pink | Clear

## Ogni pacco include:

5 buste per consegna | 5 istruzioni per il paziente | 5 TCS Dental Appliance Cleaners (1 settimanale)\*

## Ogni conf. da Kg. include:

50 buste per consegna, 50 istruzioni per il paziente

\*USA & Canada only

# Sistemi di iniezione per ogni tipo di laboratorio

Sono disponibili online i video dimostrativi



## Iniettore idraulico

Ogni iniezione con la stessa pressione | Minima manutenzione | Non necessita del collegamento per l'aria | **Da usare con il forno digitale Tcs o similari** | 2 anni di garanzia Made in the USA

Solo Iniettore 110V: 3504-01

Solo Iniettore 220V: 3504-02

Disponibile anche come parte di un kit completo (vedi pag. 8)

## SPECIFICHE

Rendimento: Circa 30 pezzi al giorno (fino a 120 pezzi con forno aggiuntivo)

Dimensioni: Altezza 22" | Larghezza 11" | Profondità 6.5"

Peso: 50 lbs | 23 kg

Utilizzare in combinazione con TCS Digital Furnace (usare con cartucce da 25 mm)



## Iniettore manuale

Facile manutenzione | Lunga durata | Economico | **Da usare insieme al forno digitale TCS o forni simili**

Disponibile anche come parte di un kit completo (vedi pag. 8)

## SPECIFICHE

Rendimento: Circa 30 pezzi al giorno (fino a 120 pezzi con forno aggiuntivo)

Dimensioni: Altezza 22" | Larghezza 22" | Profondità 17"

Peso: 42 lbs | 19 kg

Utilizzare in combinazione con TCS Digital Furnace

Usare con cartucce da 25 mm



## Iniettore automatico a pressione

Forno incorporato | Si inietta premendo un pulsante | Forma compatta e design raffinato | 1 anno di garanzia | Made in the USA

Solo Iniettore 110V: 3525-01

Solo Iniettore 220V: 3525-02

Disponibile anche come parte di un kit completo (vedi pag. 8)

## SPECIFICHE

Rendimento: Circa 30 pezzi al giorno

Dimensions: Altezza 23" | Larghezza 8" | Profondità 13.5"

Peso: 40 lbs | 18 kg

Viene richiesta una pressione minima di 130 psi.

Usare con cartucce da 25 mm



## Iniettore manuale JP90

Per iniettare: **ganci, da 1-3 denti unilaterali, fino a 5 denti consecutivi per selle, parziali, protesi combinata e riparazioni** | Leggero | Compatto | Manutenzione minima | Cartucce disponibili in Unbreakable™, iFlex™, & Karadent™ | **Utilizzato in combinazione con il Forno Digitale o forni similari** | 1 anno di garanzia | Made in the USA

Vedi kit di partenza a pag. 9

## SPECIFICHE

Dimensioni: Altezza 6" | Larghezza 2-1/4" | Profondità 11"

Peso: 2 lbs | 0,90 kg

Adoperare con cartucce JP

Utilizzare in combinazione con TCS Digital Furnace



## Il Kit iniezione completo TCS include:

- 1 Unità di iniezione (Manuale \*, \* idraulico, o automatico)
- 4 Frese (1 di ogni dimensione)
- 10 Pezzi Cere Palatali
- 10 Pezzi Barre linguali
- 2 Muffole
- 1 Spingi muffola
- 3 Pezzi Spine d'iniezione
- 3 Pezzi Spine d'iniezione 9,5
- 1 400 gr. Putty
- 1 TCS cemento
- 1 Campione EZ Flow
- 1 Silicone Spray
- 1 Coltello
- 1 campione di Unbreakable e 1 campione di strumenti per finitura
- 1 saldatore ad aria calda
- 1 Fusing liquid (per le riparazioni)

6 confezioni di cartucce medie, di colore rosa standard (a scelta Unbreakable, iFlex™, Karadent™).  
Le cartucce non possono essere assortite nel kit

**Il Kit con l'iniettore idraulico e manuale**

**\*TCS include in aggiunta:**

- 1 Forno Digitale
- 1 Knock out stand e rod
- 2 Cilindro per fusione con manico
- 1 Disco in bronzo sottile
- 2 Disco in bronzo grosso



**TCS iniettore a mano**

**Unbreakable™**  
110V 3505-01  
220V 3505-02

**iFlex™**  
110V 3507-01  
220V 3507-02

**Karadent™**  
110V 3509-01  
220V 3509-02



**TCS Iniettore Idraulico**

**Unbreakable™**  
110V 3501-01  
220V 3501-02

**iFlex™**  
110V 3502-01  
220V 3502-02

**Karadent™**  
110V 3510-01  
220V 3510-02



**TCS Iniettore autom.**

**Unbreakable™**  
110V 3526-01  
220V 3526-02

**iFlex™**  
110V 3527-01  
220V 3527-02

**Karadent™**  
110V 3529-01  
220V 3529-02

## Il Kit Base include:

### Iniettore manuale o idraulico:

- 1 Forno digitale
- 1 Muffola
- 1 Knock out stand e barra
- 1 Cilindro per fusione con manico
- 1 Disco in bronzo sottile
- 1 Disco in bronzo spesso
- 1 Cartucce Unbreakable™, 5 pz (medium, st.pink)
- 1 Spray Silicone

**Iniettore manuale**  
110V 3508-01  
220V 3508-02

**Iniettore idraulico**  
110V 3511-01  
220V 3511-02

### Iniettore Automatico:

- 1 Muffola
- 1 Cartucce Unbreakable™, 5 pz. (medium, st.pink)
- 1 Spray silicone

**Iniettore automatico**  
110V 3528-01  
220V 3528-02



# Sistema manuale JP



Cartucce JP



Muffola JP

## Cod articolo Descrizione

- 7001-JPU** JP90 starter kit - Unbreakable™ cartucce
- 7020-JPU** JP90 starter kit w/ Forno digitale (110V) Unbreakable™ cartucce
- 7001-JPI** JP90 starter kit - iFlex™ cartucce
- 7020-JPI** JP90 starter kit w/ Forno digitale (110V) iFlex™ cartucce
- 7000-JP** JP90 Iniettore manuale
- 7005-JP** JP Muffola

## Starter Kit include:

Iniettore manuale JP90 | 10 cartucce JP90 grandi | 10 cartucce JP90 piccole | 1 muffola JP | 400 gm di putty | 2 casi in cera per la pratica | 5 canali metallici | 1 spingi matrice – 1 timer

## JP CARTUCCE - Unbreakable™ (5 pk) *Tempo e temp. suggerite : 16 min - 560°F 290°C*

Cod. Articolo	Size	Descrizione		
4005-JP/L1	Lrg	Unbreakable™	Shade 1	Light Pink
4005-JP/L2	Lrg	Unbreakable™	Shade 2	Standard Pink
4005-JP/L3	Lrg	Unbreakable™	Shade 3	Light/Dark Pink
4005-JP/L4	Lrg	Unbreakable™	Shade 4	Dark Pink
4005-JP/LN	Lrg	Unbreakable™	Shade N	Natural
4002-JP/S1	Sml	Unbreakable™	Shade 1	Light Pink
4002-JP/S2	Sml	Unbreakable™	Shade 2	Standard Pink
4002-JP/S3	Sml	Unbreakable™	Shade 3	Light/Dark Pink
4002-JP/S4	Sml	Unbreakable™	Shade 4	Dark Pink
4002-JP/SN	Sml	Unbreakable™	Shade N	Natural

## JP CARTUCCE - iFlex™ (5 pk) *Tempo e temp. suggerite 12 min - 550°F 288°C*

Codice Articolo	Size	Descrizione		
5005-JP/L1	Lrg	iFlex™	Shade 1	Light Pink
5005-JP/L2	Lrg	iFlex™	Shade 2	Standard Pink
5005-JP/L3	Lrg	iFlex™	Shade 3	Light/Dark Pink
5005-JP/L4	Lrg	iFlex™	Shade 4	Dark Pink
5005-JP/LN	Lrg	iFlex™	Shade N	Natural
5005-JP/S1	Sml	iFlex™	Shade 1	Light Pink
5005-JP/S2	Sml	iFlex™	Shade 2	Standard Pink
5005-JP/S3	Sml	iFlex™	Shade 3	Light/Dark Pink
5005-JP/S4	Sml	iFlex™	Shade 4	Dark Pink
5005-JP/SN	Sml	iFlex™	Shade N	Natural

## JP CARTUCCE - Karadent™ (5 pk) *Tempo e temp. suggerite: 15 min - 600°F 315°C*

Cod Articolo	Size	Descrizione		
2002-JP/SN	Sml	Karadent™	Shade N	Clear

## Altre attrezzature



### Unità Duplicazione- 7,5 Lt

Dii facile uso e manutenzione | Duplicatore completamente automatico; fonde, tratta e riporta il materiale alla temperatura ideale per permetterne l'utilizzo immediato. Sistema con doppio fondo che prolunga la vita della pasta per duplicazione | Non c'è bisogno di collegamenti idraulici | 2 anni di garanzia

110V: 3611-01

### SPECIFICHE

Rendimento: Approssimativamente 18 colate (a seconda della misura della muffola)  
Dimensioni: Altezza 21" | Larghezza 14-1/4" | Diametro del serbatoio 10"  
Peso: 20 lbs | 9 kilogrammi



### Parallelometro

Per risparmiare tempo eliminando i sottosquadri (circa. 30-40 casi per ora) La cera viene erogata attraverso l'ago alla temperatura ideale Elimina l'uso della spatola per modellare per trasferire la cera | Made in the USA

110V: 3200-01

### SPECIFICHE

Dimensioni: Altezza 40" | Larghezza 10" | Profondità 10"  
Peso: 16.6 lbs | 7.5 Kilogrammi



### Forno digitale

Semplice e pratico | Per fondere il materiale termoplastico | Utilizzato insieme a : cilindro per fusione con maniglia, knock out kit, e dischi di bronzo | 2 anni di garanzia | Made in the USA

110V: 3512-01

220V: 3512-02

### SPECIFICHE

Dimensioni: Altezza 7.5" | Larghezza 5" | Profondità 5.5"  
Peso: 5 lbs | 2.3 kilogrammi

## Accessori Forno Digitale



### Cilindro per fusione – Melting Cylinder

Fabbricato in acciaio inossidabile di alta precisione per resistere alla deformazione anche nelle condizioni di calore più estreme

3703-01



### Knock Out Stand & Rod – Base e Barra per la rimozione del cilindro

Strumenti in acciaio utilizzati in combinazione tra loro per l'eliminazione della cartuccia rimanente e del disco in bronzo, dal cilindro di fusione dopo l'iniezione

Out Stand 3705-01

Knock Out Rod 3707-01



### Disco in bronzo spesso e disco in bronzo sottile

Il disco in bronzo più spesso è stato ideato per l'iniezione ottimale con le cartucce medie e piccole. Il disco in bronzo sottile è stato invece ideato per l'iniezione ottimale con le cartucce grandi.

Bronze Plug Thin 3709-01

Bronze Plug Thick 3712-01

# Muffole



## Muffole per iniezione

Muffola in alluminio con tasto speciale per il rilascio. Al momento dell'espulsione, il dischetto di bronzo viene fatto uscire per facilitare la rimozione del pezzo ed evitare eventuali danni alla muffola

3701-01



## Muffole per colata

Muffole ideate per il sistema a colata. Realizzato in alluminio leggero. Facile da montare, smontare e pulire.

3650-01



## Muffola per Nightguard

Muffole ideate per la realizzazione di nightguards e/o per la duplicazione di modelli. Realizzato in alluminio leggero, sono facili da montare, smontare e pulire.

3651-01



## Canali di colata in ottone

Da utilizzare come canali per la resina

Medium (12mm dia.)  
3653M-01

Small (8.75mm dia.)  
3653S-01



## Colino per bollitura

Utilizzato per immergere la muffola in acqua bollente. Lunga durata, realizzato in acciaio inossidabile con un manico extra lungo per un facile utilizzo. Cattura i denti nel caso in cui si stacchino durante la bollitura.

3609-01

# Cere



## Palati in cera

Risparmiate tempo prezioso con i palati in cera calibrata dello spessore ideale per le protesi tcs®

5015-01  
80 box



## Barre Linguali

Barre preformate per connettori linguali. Ideali per le zone con ganci, flange e connettori.

5020-01  
1 lb



## Spine d'iniezione

Facile da lavorare, non diventa fragile. Diametro ideale per i perni. Calibro 5

5025-01  
1 lb



## Spine d'iniezione 9.5 Wax

Usare sull'apertura della muffola per evitare che il gesso vi si attacchi, proseguendo poi il canale con una normale spina d'iniezione. Con un pezzo si realizzano 10 iniezioni.

5027-01  
5 pz

5026-01  
1 lb (approx 30 pcs)

## Spatole e Coltelli

### Spatola in plastica

lama in acciaio tedesco con manico in legno 4- / 14; lama flessibile



4230-01

### Coltello plastica

Lama in acciaio tedesco con manico in legno 2-1 / 4 "



4231-01

### Spatola e coltello Fahnstock



4232-01

### Spatola per cera



4233-01

### Spatola per cera



4234-01

### Coltello per cera



4235-01

## Frese al carburo

Specificamente progettate per tagliare i materiali termoplastici. Sono resistenti e durature, con un'alta prestazione nel taglio.



50251G-01



50C25-01



50C79-01



50G79-01



### TCS Carving Knife – Coltello rifinitura coltetti

Questo coltello è perfetto per la rimozione delle fibre che si possono formare durante la lavorazione delle protesi tcs®. E' utilizzato anche per definire i

contorni dei restauri ove necessario. 4201-01

### Lame di ricambio (12 pz)

Lame di ricambio per coltello TCS 4202-01

# Lavorazione



## TCS Cemento

Il cemento tcs® viene utilizzato per fissare i denti al gesso prima dell'iniezione. E' abbastanza leggero e non lascia residui di gesso sui denti dopo l'iniezione

3801-01  
1 oz



## Fusing Liquid – Mordenzante chimico

Il tcs® Fusing Liquid è utilizzato per effettuare riparazioni e aggiunte a protesi parziali tcs® Unbreakable già esistenti. Questo liquido deve essere utilizzato ESCLUSIVAMENTE quando si rende necessario ricorrere alle muffole e all' iniezione.

3812-01  
1 oz



## Silicone Spray

Spray lubrificante food-grade, multifunzione e incolore che non macchia.

3814-01  
12 oz



## EZ Flow – Liquido separatore

Separatore facile da applicare per la lavorazione dei materiali termoplastici. Questo prodotto permette alle protesi parziali di risultare pulite e lucide, prive di residui di gesso. Il tempo impiegato per la rifinitura del materiale termoplastico viene significativamente ridotto. L'utilizzo del separatore è consentito SOLO con materiali termoplastici.

4217-01  
16 oz

4218-01  
1 gallone



## TCS Putty

Utilizzato per creare una matrice quando si inietta con l'iniettore manuale JP90. Con TCS Putty le iniezioni risulteranno perfettamente pulite

400 gm ea: 4296-01

1 kilo ea: 4291-01

5 kilgr. ea: 4292-01

Base & Catalyst



## Cartucce vuote (5 pz)

MISURA	25mm dia.	28mm dia.	22mm dia.
SMALL	3000-01S		
MEDIUM	3000-01M	3000-01MF	3000-01M22
LARGE	3000-01L	3000-01LF	3000-01L22

3714-01

## Saldatrice ad aria calda

La saldatrice ad aria calda è utilizzata per riparazioni minori o aggiunte a protesi parziali tcs®. Ricaricabile con gas butano. (Butano non incluso)

005 - 5005-01  
006 - 5006-01  
009 - 5009-01  
012 - 5012-01

## Frese (6 per cf.)

Le frese a spirale vengono utilizzate per creare i fori di ritenzione sui denti in acrilico.



# Rifinitura



**Econo Cutter XL** 4203-01  
 Utilizzato per tagliare i perni di fusione della protesi TCS dopo l'iniezione.



**Abrasivi in gomma**  
 Ruote in gomma di lunga durata per gommare i parziali prima della lucidatura  
 Sottile: 4304-01  
 Grossa: 4306-01



**Econo Cutter Mandrel** 4204-01  
 Mandrino per econo cutter XL.



**Pink Grinding Wheels-Dischetti rosa** 4205-01  
 Prodotto eccellente ed economico per la fase di finitura  
 100 box



**White Knock Down Wheel 3 x 3/8** 4211-01  
 Utile per eliminare il materiale in eccesso e per tagliare il parziale alla lunghezza desiderata.



**Brown Rubber Wheels – Dischetti in gomma marroni** 4503-01  
 Dischetti medio-morbidi per lisciare e gommare il parziale e ottenere una elevata brillantezza  
 100 box



**White Knock Down Wheel Chuck** 4212-01  
 Mandrino per White Knock Down Wheel e abrasivi in gomma.



**Brown Rubber Points - Punte in gomma** Piccola 4511-015  
 Grande 4510-01L  
 Utilizzato per piccoli ritocchi da studio e anche in laboratorio.



**Coltello per rifinitura colletti** 4201-01  
 Coltello per rifinitura colletti.



**Mini Fuzz Buff** 4222-01  
 Usato dopo i dischetti in gomma marroni per ottimizzare la lisciatura prima della lucidatura della protesi



**Lame di ricambio** 4202-01  
 Lame di ricambio per coltello TCS .12 pcs



**Green Mounted Stones** 4501-01  
 Ideale per la finitura dei termoplastici Utilizzabili anche con manipolo (a bassa velocità) per piccoli adattamenti alla poltrona  
 100 box

# Lucidatura



## Polycril

Polycril è un materiale con formula avanzata, appositamente pensata per la lucidatura dei materiali acrilici e termoplastici.

1 lb



## Turbo Buff

4208/01

Spazzola per lucidatura in panno di cotone silconato. Solo per uso con pomice.



## Rag Buff - Spazzola Bianca in panno

4207-01

Spazzola di alta qualità e di lunga durata fissata solo nella parte centrale per garantire la massima morbidezza necessaria alla lucidatura delle protesi termoplastiche. Questa spazzola morbida viene utilizzata con la pasta pomice o un materiale sostitutivo durante il procedimento di lucidatura



## Mini Rag Buff

4221-01

Consigliato ai dentisti per piccoli ritocchi di lucidatura delle protesi TCS dopo una riparazione. Usare con Blu hi-shine.



## Brown Tripoli

4206-01

Usare dopo la pomice solo per i prodotti Unbreakable™ e Karadent™.

2 lbs



## Blue Hi-Shine Pasta per lucidatura

Prodotto consigliato per il processo di lucidatura di Unbreakable™ e Karadent™ (e altri nylon termoplastici). Usare con una spazzola in panno asciutta.

4215-01  
6.7 oz



## iShine - Pasta per lucidare

Pasta High shine per protesi in iFlex™ (e altre poliolefine e termoplastici). Per risultati ottimali applicare il prodotto con una spazzola bianca in panno asciutta

10.75 oz  
4220-01



## Green Hi-Shine

Pasta High shine per protesi in TCS. Usare con una spazzola bianca in panno asciutta.

4209-02  
1 lb

## Dr. Adjustment Kit 4014-02

- 1 punta verde in pietra,
- 1 punta in gomma marrone grande
- 1 punta in gomma marrone piccola, 1 fresa, al carburo
- 1 Coltello, 1 pezzo campione di pasta Hi Shine blu,
- 5 spazzole in panno mini, 5 spazzole bianche in panno





Un apparecchio dentale pulito privo di batteri è di vitale importanza per la salute dei pazienti, per l'aspetto e la sua durata. TCS offre una gamma di prodotti progettati per mantenere gli apparecchi dentali come nuovi.

Ideale per:

- Protesi parziali
- Protesi intere
- Nightguards
- Sportsguards-Paradenti
- Dispositivi anti-russamento
- Aligners-Allineatori
- Retainers
- Materiali Termoplastici



#### TCS Denture Cleaner

Pulisce a fondo, rimuove le macchie e gli odori. Se usato quotidianamente, manterrà le protesi come nuove, nell'aspetto e nel comfort

**4505-01 Conf. da 10 bustine**

fornitura per 10 mesi- 7 gr. per bustina]

**4505FR-01 Scatola da 70 (7 gr per bustina)**

**4505FR-SMP Scatola da 75 pz. (campioni- 1.75gr per busta)**



#### TCS Sonic Cleaner – Pulitore ultrasonico

I pazienti possono ottenere risultati di pulizia professionale con l'ausilio degli ultrasuoni. Da usare in combinazione con un detergente per apparecchi dentali. Design compatto con contenitore estraibile. Ideale da utilizzare come contenitore per la protesi. (2 batterie AA incluse) **4013-01**



#### TCS Cool Mint Spray – Spray alla menta

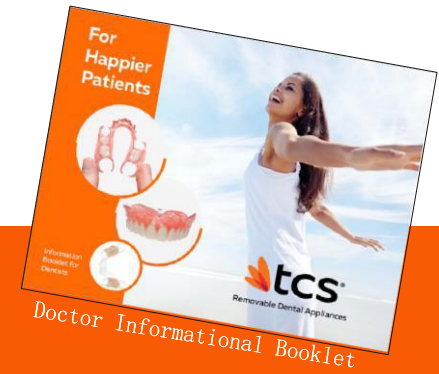
Spray aromatizzato alla menta per rinfrescare gli apparecchi dentali on-the-go. Produce circa 200 nebulizzazioni spray **4504/PY-01**



#### Dental Appliance Brush

Spazzolino a setole morbide per rimuovere completamente le particelle di cibo prima dell'ammollo in un detergente dentale, senza graffiare la superficie. **4506FR-01**

## Articoli promozionali & Altro



### ***Promuovi il tuo reparto Rimovibili***

**Ordina il materiale promozionale GRATIS.** *(vedi esempi online)*

- Opuscoli educativi per i pazienti
- Opuscoli informativi per i Dottori
- Foglietti illustrativi
- Scale colori
- Posters

### **Video**

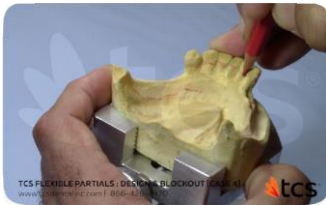
Migliora il tuo sito web, inserendo dei video informativi sulle protesi parziali flessibili.

- **TCS Animation Video:** Questo video d'animazione della durata di 1,5 minuti mostra una tipica protesi parziale TCS paragonata ad una protesi in metallo convenzionale e ad un parziale in acrilico.
- **Health Brief by Terry Bradshaw:** TCS è anche su "Migliorare la vita attraverso un'efficace soluzione dentale", un breve video di cinque minuti sulla salute dentale condotto dalla stella della NFL, Terry Bradshaw

### **Newsletters**

Iscriviti alla nostra mailing list per ricevere la nostra newsletter trimestrale con informazioni sui prossimi eventi, formazione e nuovi prodotti. Sign up: [www.tcsdentalinc.com](http://www.tcsdentalinc.com) | [pascui@tcsdentalinc.com](mailto:pascui@tcsdentalinc.com) | [www.facebook.com/tcsdental](http://www.facebook.com/tcsdental)

## Frequenta un corso di formazione pratico o prendi parte ad una classe online



### ONLINE

Per quasi due decenni TCS ha offerto corsi di formazione pratici. Ora abbiamo anche corsi disponibili online, una risorsa preziosa per tutti i livelli di tecnici. Tuttavia, è consigliabile prima frequentare un corso pratico, in particolare per i tecnici nuovi ai termoplastici removibili.

**SIGN UP for email updates: [www.tcsdentalinc.com](http://www.tcsdentalinc.com) | [pascui@tcsdentalinc.com](mailto:pascui@tcsdentalinc.com)**



### CORSO PRATICO

Nei nostri Corsi di formazione tecnica imparerete ogni passo necessario per fabbricare un parziale flessibile: Imparare l'importanza del design, suggerimenti per una facile finitura, come raggiungere un alto grado di brillantezza,

#### **Alcuni commenti di tecnici partecipanti al corso:**

1. "La presentazione e la conferenza sono state le migliori a cui abbia mai partecipato. Ho apprezzato molto la giornata per la formazione continua"
2. "Mi è piaciuto il modo in cui l'istruttore ha spiegato e dimostrato. Ho imparato un sacco di cose nuove, compresi i suggerimenti sul design corretto, le tecniche di risparmio di tempo, e la risoluzione dei problemi."
3. "Il corso di formazione è stato di livello molto elevato"



**Marilyn Luchetti** è il co-fondatore e CEO di TCS. Ha iniziato la sua carriera nel settore dentale più di 30 anni fa, come tecnico al fianco dei suoi genitori. Si è dedicata alla visione di crescita continua della società con la collaborazione di un gruppo di professionisti altamente motivati.

[marilin@tcsdentalinc.com](mailto:marilin@tcsdentalinc.com)



**Patricia Posca** ha iniziato la sua carriera come odontotecnico, con oltre 35 anni di esperienza nel settore, e 10 anni come gestione e controllo della qualità. Entrata a far parte di TCS nel 2006, come Direttore Generale, Patricia supervisiona tutti gli aspetti della produzione, confezionamento e processo di spedizione.

[patricia@tcsdentalinc.com](mailto:patricia@tcsdentalinc.com)



**Abraham Cortina** Cortina è il Vice Presidente del Business Development and Sales. Abraham ha guidato lo sviluppo di una nuovissima resina TCS, il Karadent™. Si è unito a TCS nel 2010, da allora ha viaggiato in tutto il mondo per l'organizzazione di eventi, e conferenze, contribuendo allo sviluppo di relazioni commerciali di successo.

[abraham@tcsdentalinc.com](mailto:abraham@tcsdentalinc.com)



**Allie Cortina** si è unita a TCS nel 2008. In qualità di COO, concentra la sua attenzione su tutti gli aspetti della società per il miglioramento continuo. Conduce sapientemente la pianificazione strategica e l'innovazione per l'azienda.

[allie@tcsdentalinc.com](mailto:allie@tcsdentalinc.com)



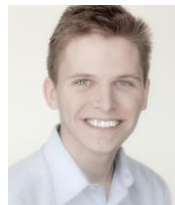
**Pascui Krajewski** usa la sua passione creativa per ideare per TCS il sito web, i disegni grafici, pubblicitari, e l'immagine aziendale. Grazie alla sua attenzione ai dettagli crea brochure, manuali didattici, video, ecc. Ha anche il compito di mantenere aggiornati i profili social.. Non esitate a contattarla per opportunità pubblicitarie, tra cui testi e immagini per scopi promozionali.

[pascui@tcsdentalinc.com](mailto:pascui@tcsdentalinc.com)



**Christy Muro** ha oltre 30 anni di esperienza nel settore dentale, tra cui più di 20 anni come il responsabile dell'ufficio in un grande laboratorio di produzione. È entrata a far parte di TCS nel 2009, la sua conoscenza ed esperienza di lavoro nel laboratorio odontotecnico è un aspetto importante per la sua posizione in TCS.

[christy@tcsdentalinc.com](mailto:christy@tcsdentalinc.com)



**Trevor Karlson** è al servizio clientela; il suo obiettivo è quello di mantenere aperta la linea di comunicazione con i nostri clienti, soddisfare le richieste di articoli promozionali, campioni di prodotto, ecc. TCS è il primo lavoro di Trevor nel settore dentale, con la sua forte etica del lavoro e la dedizione, è diventato rapidamente parte integrante della nostra squadra.

[trevor@tcsdentalinc.com](mailto:trevor@tcsdentalinc.com)

**866-426-2970**  
**[www.tcsdentalinc.com](http://www.tcsdentalinc.com)**



2619 Lime Ave. Signal Hill, CA  
90755

**[www.tcsdentalinc.com](http://www.tcsdentalinc.com)**

**866-426-2970 | 562-426-2970**

Importatore per l'Italia:

Multiflex S.a.s. di Camporese Roberto & C.  
Via don Milani, 16 – 35020 Albignasego (PD)  
Tel. +39 0490965449 Mob. +39 3497305101  
Email [info@multiflex.it](mailto:info@multiflex.it) sito web: [www.multiflex.it](http://www.multiflex.it)

